

RESIDENCIAL
CORONA BOREAL
 DENIA

www.residencialcoronaboreal.com

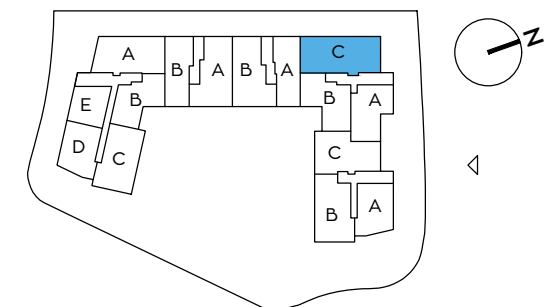


Camí dels Lladres, 20 - Denia

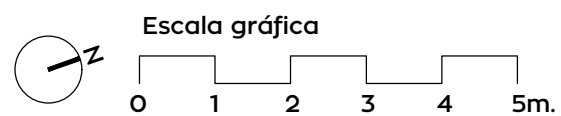
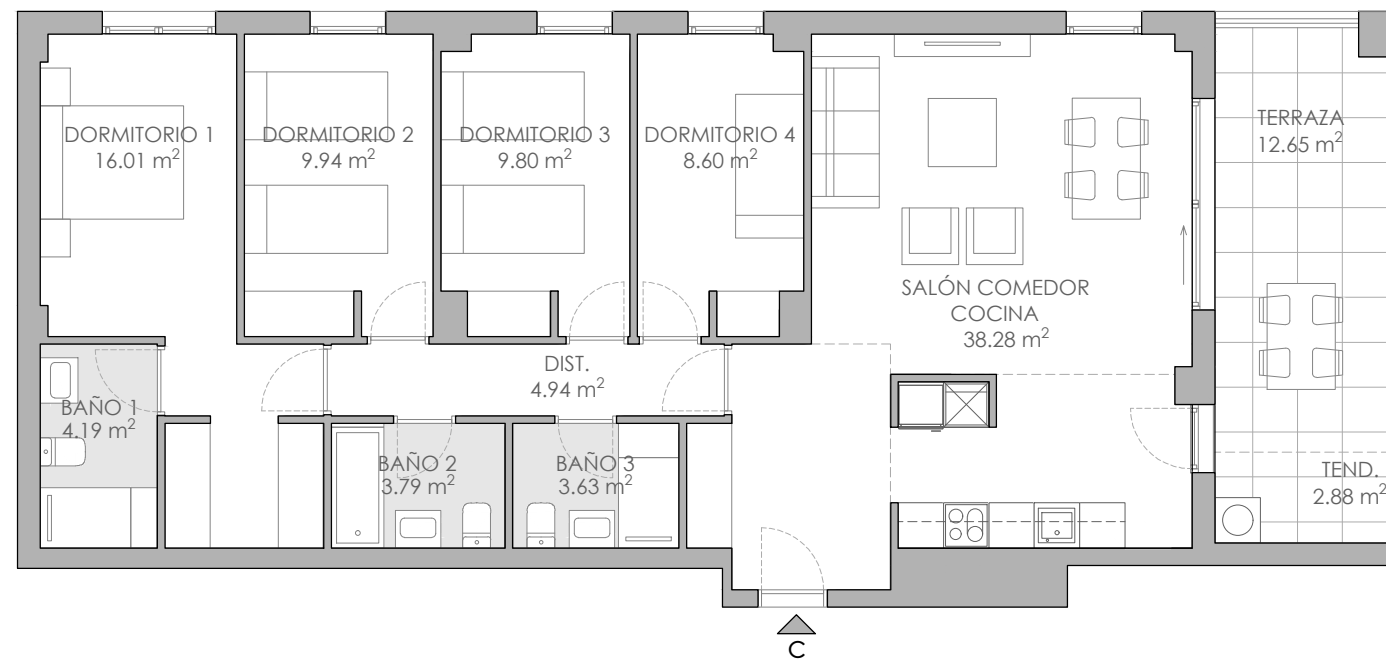
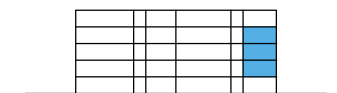
SUPERFICIES TOTALES

Útil vivienda	99,18 m ²
Útil terraza cubierta	15,53 m ²
Útil total (incluye terraza cubierta)	114,71 m ²
Const. con comunes (incluye terraza cubierta)	154,33 m ²

LOCALIZACIÓN EN PLANTA



LOCALIZACIÓN EN SECCIÓN

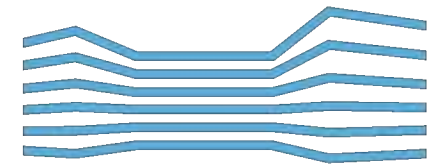


V4D2
3 uds.

4 DORMITORIOS
PORTAL 2 · 1º-3ºC

NOTA: "Imágenes y planos no contractuales y meramente ilustrativos, sujetos a modificaciones de orden técnico, jurídico o comercial de la dirección facultativa o autoridad competente. Las infografías de las fachadas, elementos comunes y restantes espacios son orientativas y podrán ser objeto de verificación o modificación en los proyectos técnicos. El mobiliario de las infografías interiores no está incluido y el equipamiento de las viviendas será el indicado en la correspondiente memoria de calidades. La certificación energética se corresponde con la establecida en proyecto. Toda la información y entrega de documentación se hará según lo establecido en el Real Decreto 515/1989 y demás normas que pudieran complementarlo, ya sean de carácter estatal o autonómico."





RESIDENCIAL
CORONA BOREAL
 DENIA

www.residencialcoronaboreal.com

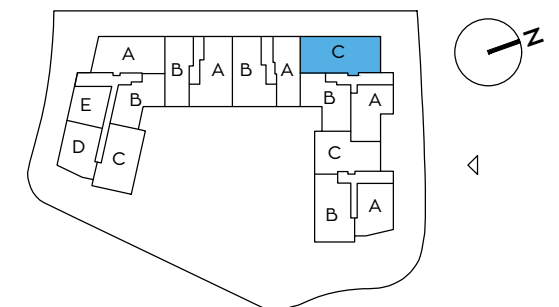


Camí dels Lladres, 20 - Denia

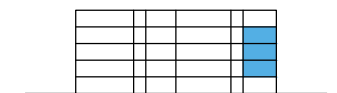
SUPERFICIES TOTALES

Útil vivienda	99,18 m ²
Útil terraza cubierta	15,53 m ²
Útil total (incluye terraza cubierta)	114,71 m ²
Const. con comunes (incluye terraza cubierta)	154,33 m ²

LOCALIZACIÓN EN PLANTA



LOCALIZACIÓN EN SECCIÓN



V4D2
3 uds.

4 DORMITORIOS
PORTAL 2 · 1º-3ºC

NOTA: "Imágenes y planos no contractuales y meramente ilustrativos, sujetos a modificaciones de orden técnico, jurídico o comercial de la dirección facultativa o autoridad competente. Las infografías de las fachadas, elementos comunes y restantes espacios son orientativas y podrán ser objeto de verificación o modificación en los proyectos técnicos. El mobiliario de las infografías interiores no está incluido y el equipamiento de las viviendas será el indicado en la correspondiente memoria de calidades. La certificación energética se corresponde con la establecida en proyecto. Toda la información y entrega de documentación se hará según lo establecido en el Real Decreto 515/1989 y demás normas que pudieran complementarlo, ya sean de carácter estatal o autonómico."

