

EDIFICIO  
**NÁUTICA II**  
A CORUÑA  
[www.edificionautica2.com](http://www.edificionautica2.com)

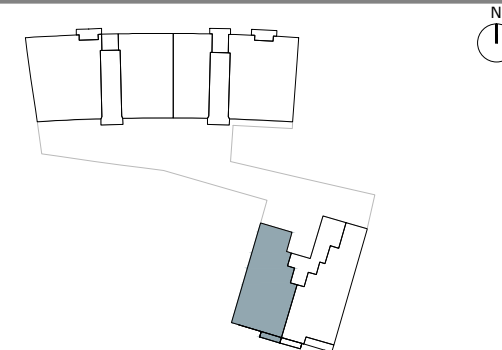


Paseo Ronda - A Coruña

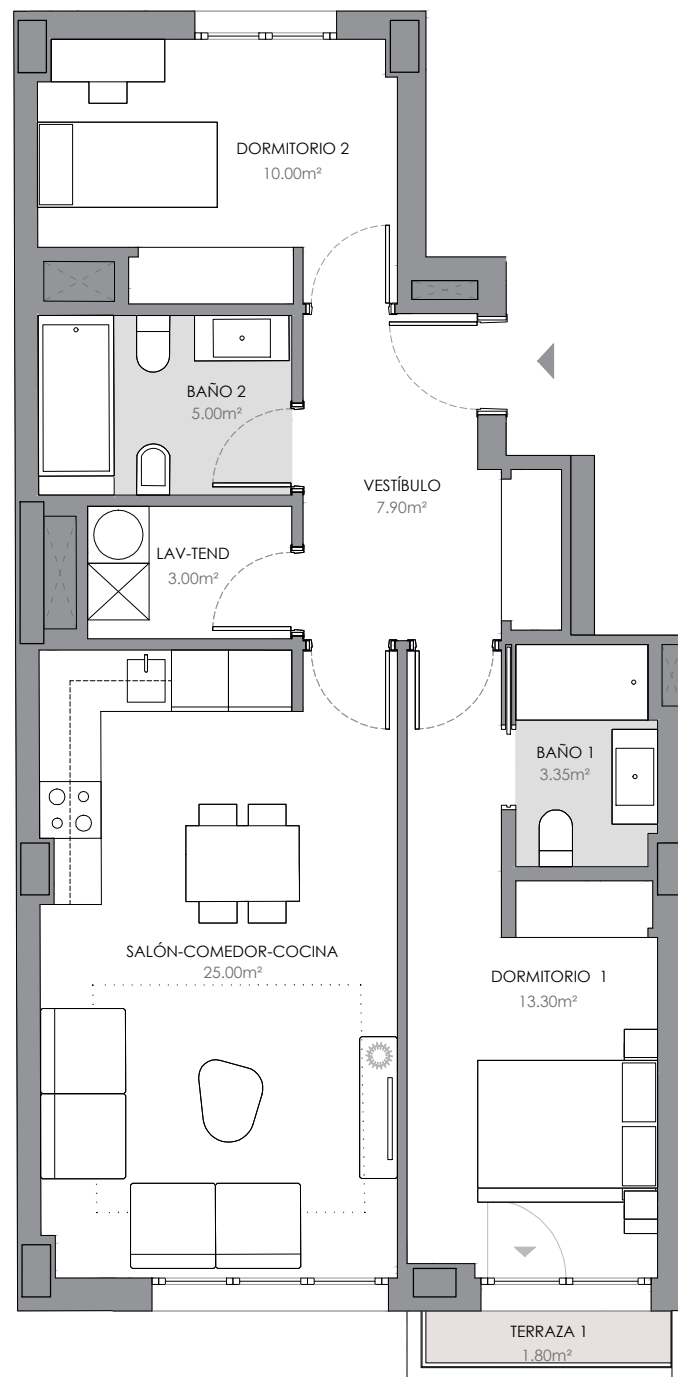
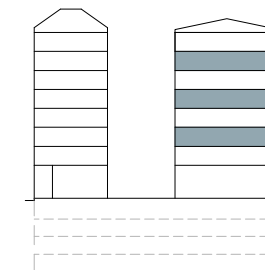
**SUPERFICIES TOTALES**

Útil vivienda	67,55
Útil terraza	1,80
Útil total	69,35
Construida con comunes	103,21

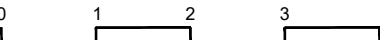
**LOCALIZACIÓN EN PLANTA**



**LOCALIZACIÓN EN SECCIÓN**



Escala gráfica



**T17**  
3uds.

**2 DORMITORIOS**  
**PORTAL 3 - 2º/4º/6º A**

NOTA: "Imágenes y planos no contractuales y meramente ilustrativos, sujetos a modificaciones de orden técnico, jurídico o comercial de la dirección facultativa o autoridad competente. Las infografías de las fachadas, elementos comunes y restantes espacios son orientativas y podrán ser objeto de verificación o modificación en los proyectos técnicos. El mobiliario de las infografías interiores no está incluido y el equipamiento de las viviendas será el indicado en la correspondiente memoria de calidades. La certificación energética se corresponde con la establecida en proyecto. Toda la información y entrega de documentación se hará según lo establecido en cumplimiento de la ley 8/2012, de 29 de junio, y en el Real Decreto 515/1989 y demás normas que pudieran complementarlo, ya sean de carácter estatal o autonómico"

