

LAS TERRAZAS DE ENTRENÚCLEOS II

SEVILLA

www.lasterrazasdeentrenucleos.com



Av. José Rdgz de la Borbolla - Entrenúcleos, Sevilla

SUPERFICIES TOTALES

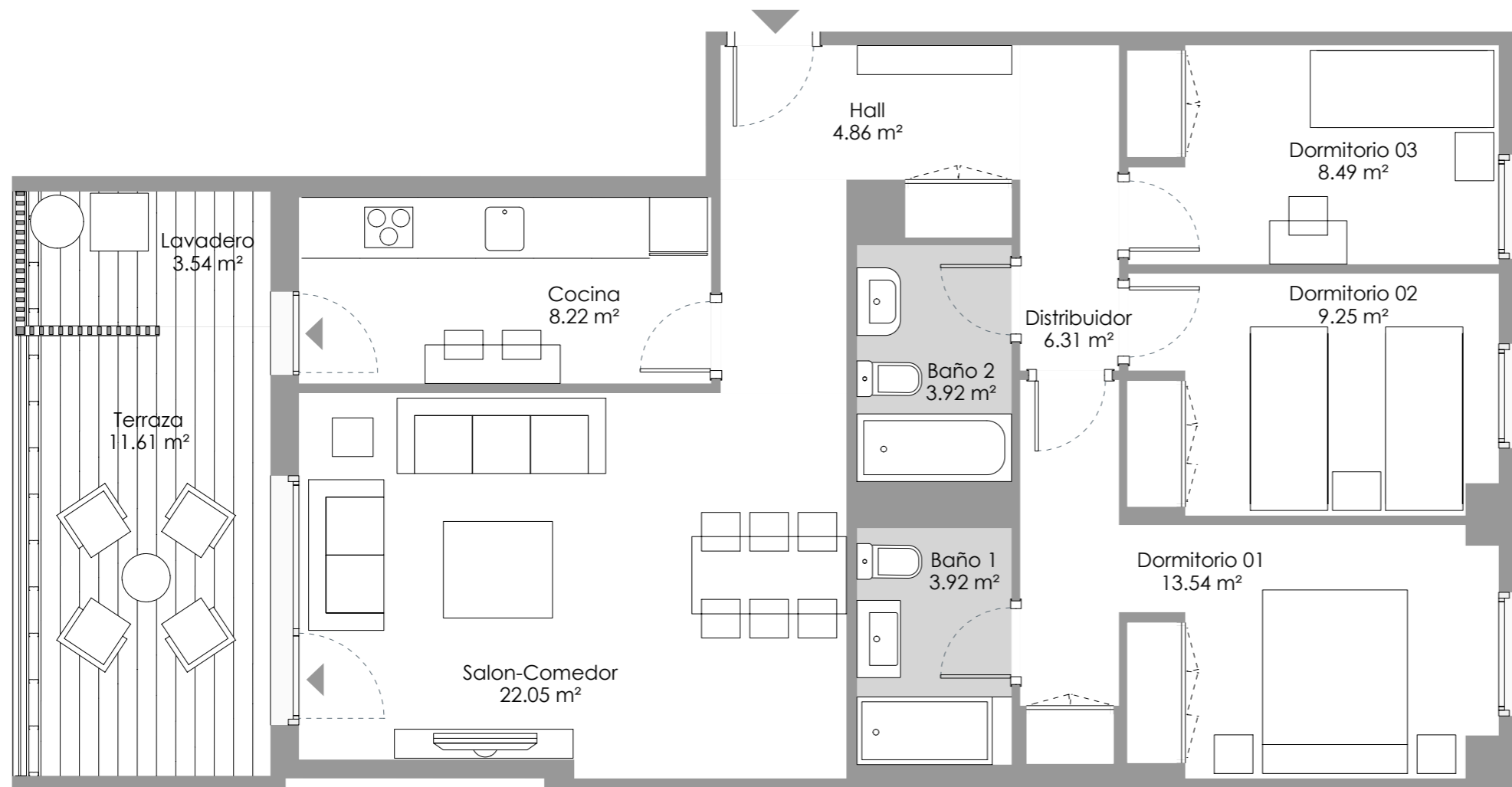
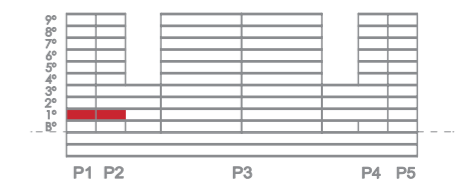
Útil vivienda	84,10
Útil terraza	11,61
Construida con comunes	110,75

	Según BOJA 218/2005	Reales
Útil total	88,14	95,71
Construida total	115,33	123,29

LOCALIZACIÓN EN PLANTA



LOCALIZACIÓN EN SECCIÓN



VT10.1 3 DORMITORIOS
PORTAL 1 • 1ª

NOTA: "Imágenes y planos no contractuales y meramente ilustrativos, sujetos a modificaciones de orden técnico, jurídico o comercial de la dirección facultativa o autoridad competente. Las infografías de las fachadas, elementos comunes y restantes espacios son orientativas y podrán ser objeto de verificación o modificación en los proyectos técnicos. El mobiliario de las infografías interiores no está incluido y el equipamiento de las viviendas será el indicado en la correspondiente memoria de calidades. La certificación energética se corresponde con la establecida en proyecto. Toda la información y entrega de documentación se hará según lo establecido en el Real Decreto 515/1989 y demás normas que pudieran complementarlo, ya sean de carácter estatal o autonómico."

