

# LAS TERRAZAS DE ENTRENÚCLEOS II

SEVILLA

[www.lasterrazasdeentrenucleos.com](http://www.lasterrazasdeentrenucleos.com)



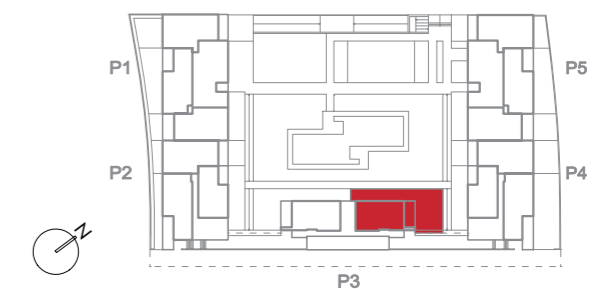
Av. José Rdgz de la Borbolla - Entrenúcleos, Sevilla

## SUPERFICIES TOTALES

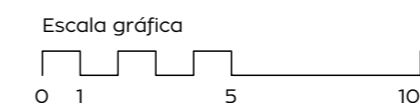
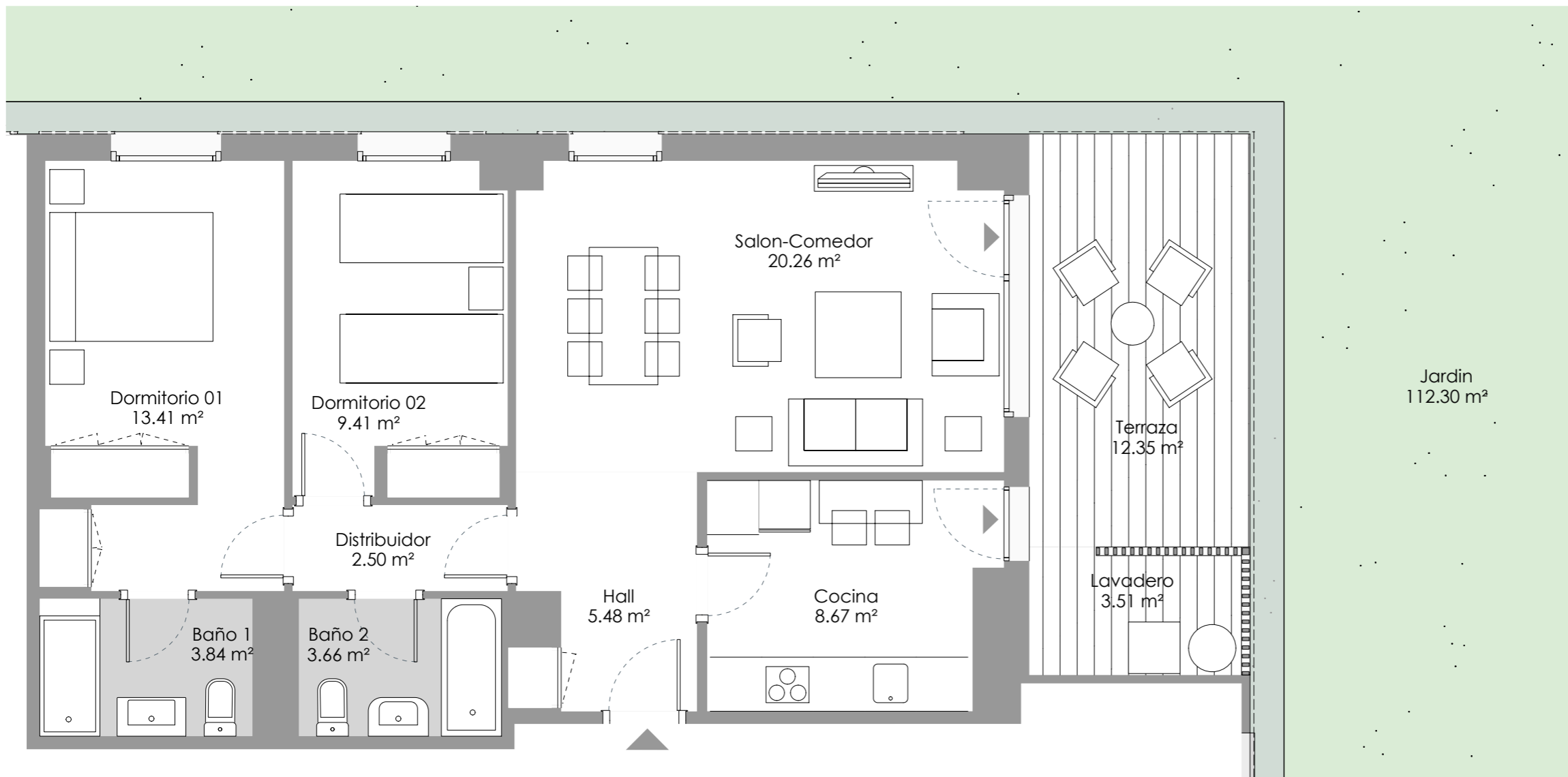
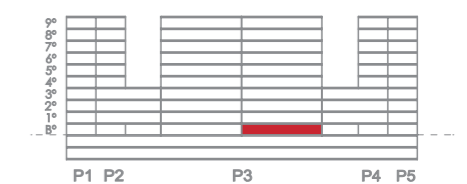
Útil vivienda	70,74
Útil terraza	12,35
Construida con comunes	94,65
Jardín privativo	112,30

	Según BOJA 218/2005	Reales
Útil total	73,95	83,09
Construida total	98,12	106,88

## LOCALIZACIÓN EN PLANTA



## LOCALIZACIÓN EN SECCIÓN



**VT6.1** 2 DORMITORIOS  
PORTAL 3 • BºA

NOTA: "Imágenes y planos no contractuales y meramente ilustrativos, sujetos a modificaciones de orden técnico, jurídico o comercial de la dirección facultativa o autoridad competente. Las infografías de las fachadas, elementos comunes y restantes espacios son orientativas y podrán ser objeto de verificación o modificación en los proyectos técnicos. El mobiliario de las infografías interiores no está incluido y el equipamiento de las viviendas será el indicado en la correspondiente memoria de calidades. La certificación energética se corresponde con la establecida en proyecto. Toda la información y entrega de documentación se hará según lo establecido en el Real Decreto 515/1989 y demás normas que pudieran complementarlo, ya sean de carácter estatal o autonómico."

