



RESIDENCIAL  
**MARINA**  
MURCIA

[www.residencialmarinamurcia.com](http://www.residencialmarinamurcia.com)



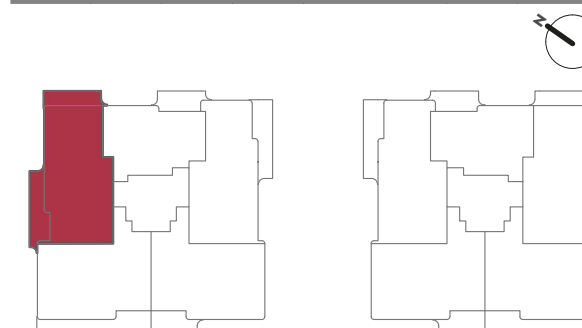
La nueva Flota - Murcia

#### SUPERFICIES TOTALES

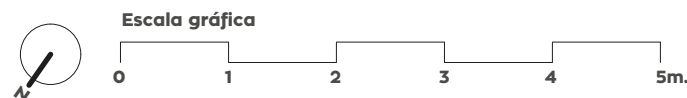
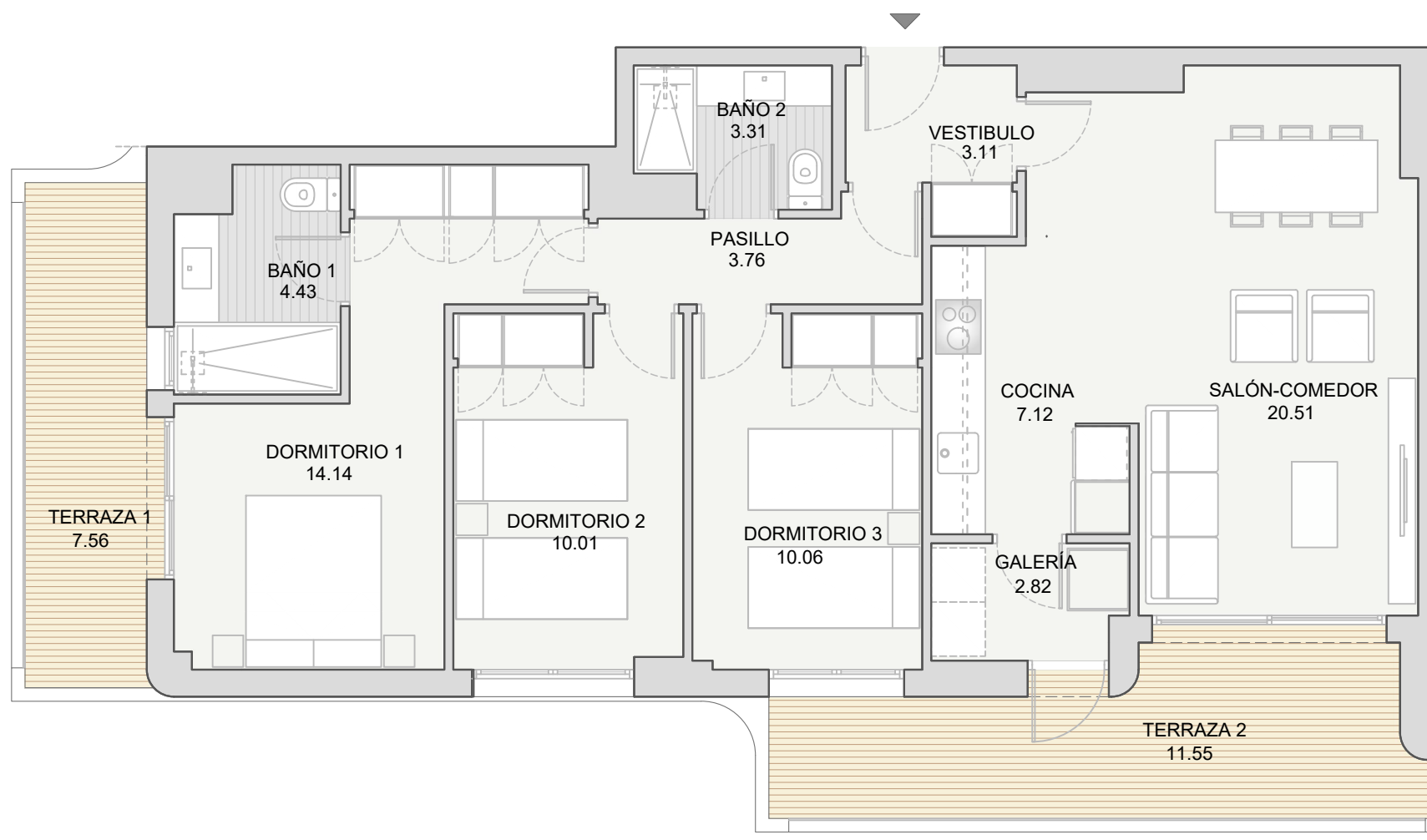
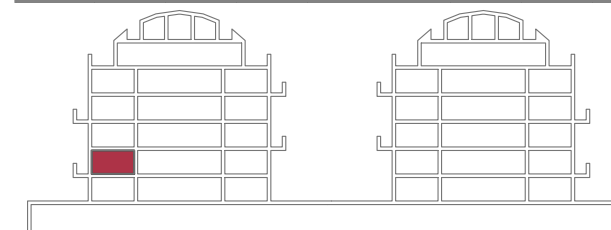
Útil vivienda	79,27
Útil terraza	19,11
Útil total	98,38

Construida con comunes 103,74

#### LOCALIZACIÓN EN PLANTA



#### LOCALIZACIÓN EN SECCIÓN



Escala gráfica

0 1 2 3 4 5m.



**T-H**  
**1 uds.**

**3 DORMITORIOS**  
**PORTAL - A • 1ª**  
**OPCIÓN ABIERTA**

NOTA: "Imágenes y planos no contractuales y meramente ilustrativos, sujetos a modificaciones de orden técnico, jurídico o comercial de la dirección facultativa o autoridad competente. Las infografías de las fachadas, elementos comunes y restantes espacios son orientativas y podrán ser objeto de verificación o modificación en los proyectos técnicos. El mobiliario de las infografías interiores no está incluido y el equipamiento de las viviendas será el indicado en la correspondiente memoria de calidades. La certificación energética se corresponde con la establecida en proyecto. Toda la información y entrega de documentación se hará según lo establecido en el Real Decreto 515/1989 y demás normas que pudieran complementarlo, ya sean de carácter estatal o autonómico."





RESIDENCIAL  
**MARINA**  
MURCIA

[www.residencialmarinamurcia.com](http://www.residencialmarinamurcia.com)



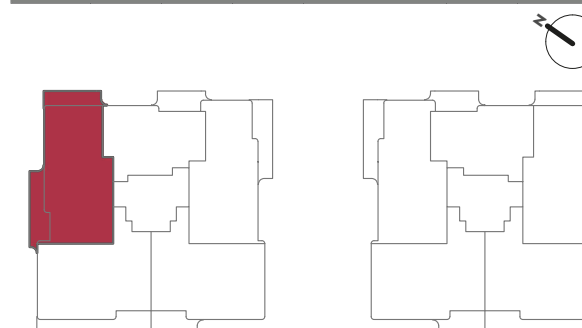
La nueva Flota - Murcia

#### SUPERFICIES TOTALES

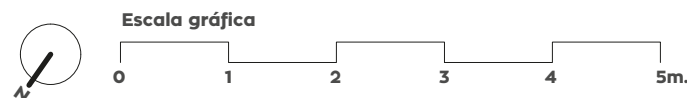
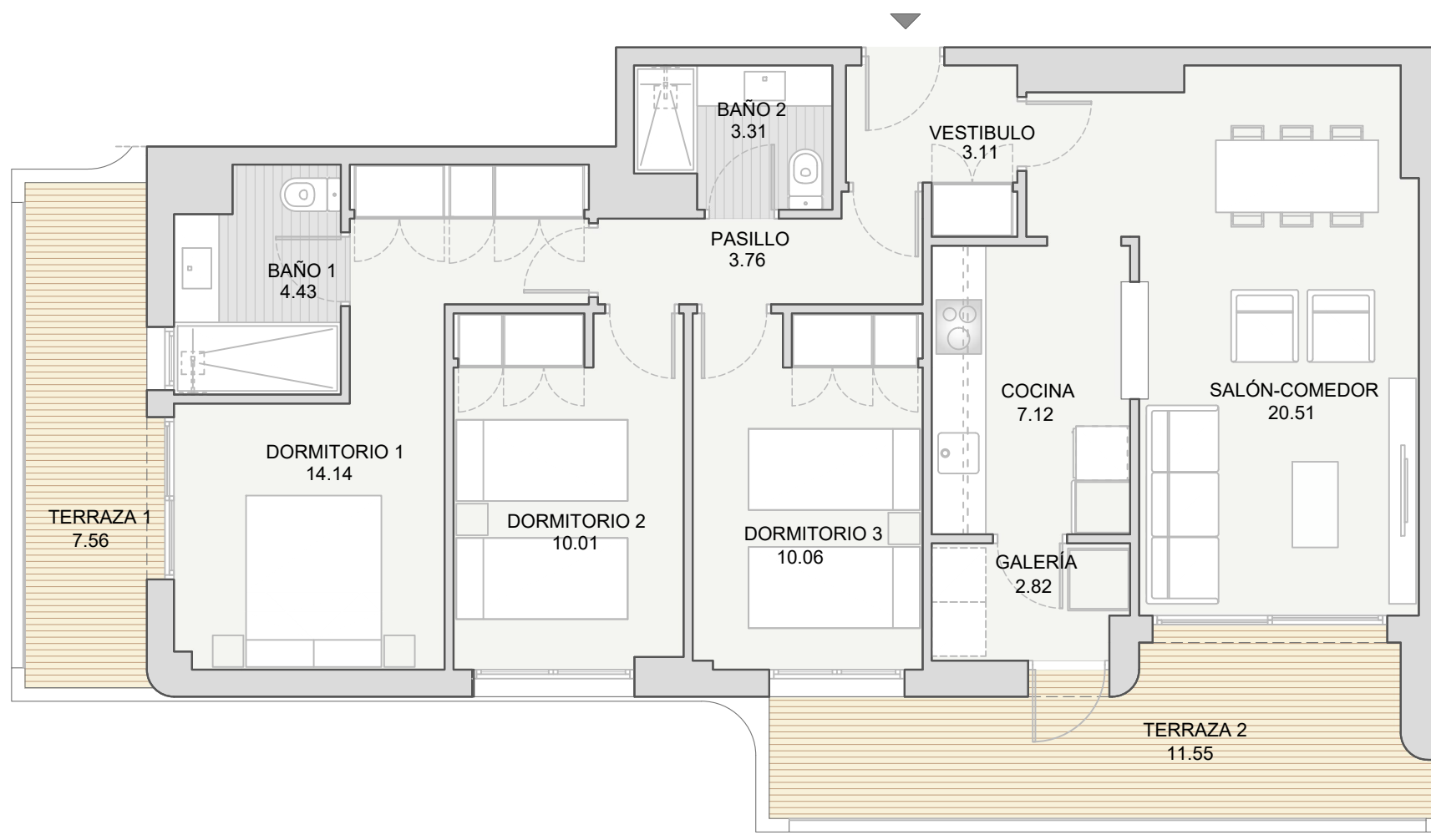
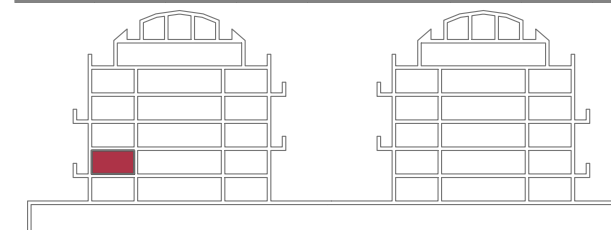
Útil vivienda	79,27
Útil terraza	19,11
Útil total	98,38

Construida con comunes 103,74

#### LOCALIZACIÓN EN PLANTA



#### LOCALIZACIÓN EN SECCIÓN



Escala gráfica

0 1 2 3 4 5m.



**T-H**  
**1 uds.**

**3 DORMITORIOS**  
**PORTAL - A • 1ª**

NOTA: "Imágenes y planos no contractuales y meramente ilustrativos, sujetos a modificaciones de orden técnico, jurídico o comercial de la dirección facultativa o autoridad competente. Las infografías de las fachadas, elementos comunes y restantes espacios son orientativas y podrán ser objeto de verificación o modificación en los proyectos técnicos. El mobiliario de las infografías interiores no está incluido y el equipamiento de las viviendas será el indicado en la correspondiente memoria de calidades. La certificación energética se corresponde con la establecida en proyecto. Toda la información y entrega de documentación se hará según lo establecido en el Real Decreto 515/1989 y demás normas que pudieran complementarlo, ya sean de carácter estatal o autonómico."

