



RESIDENCIAL
MARINA
MURCIA

www.residencialmarinamurcia.com

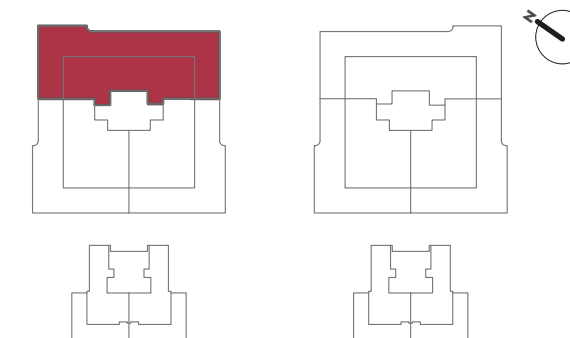


La nueva Flota - Murcia

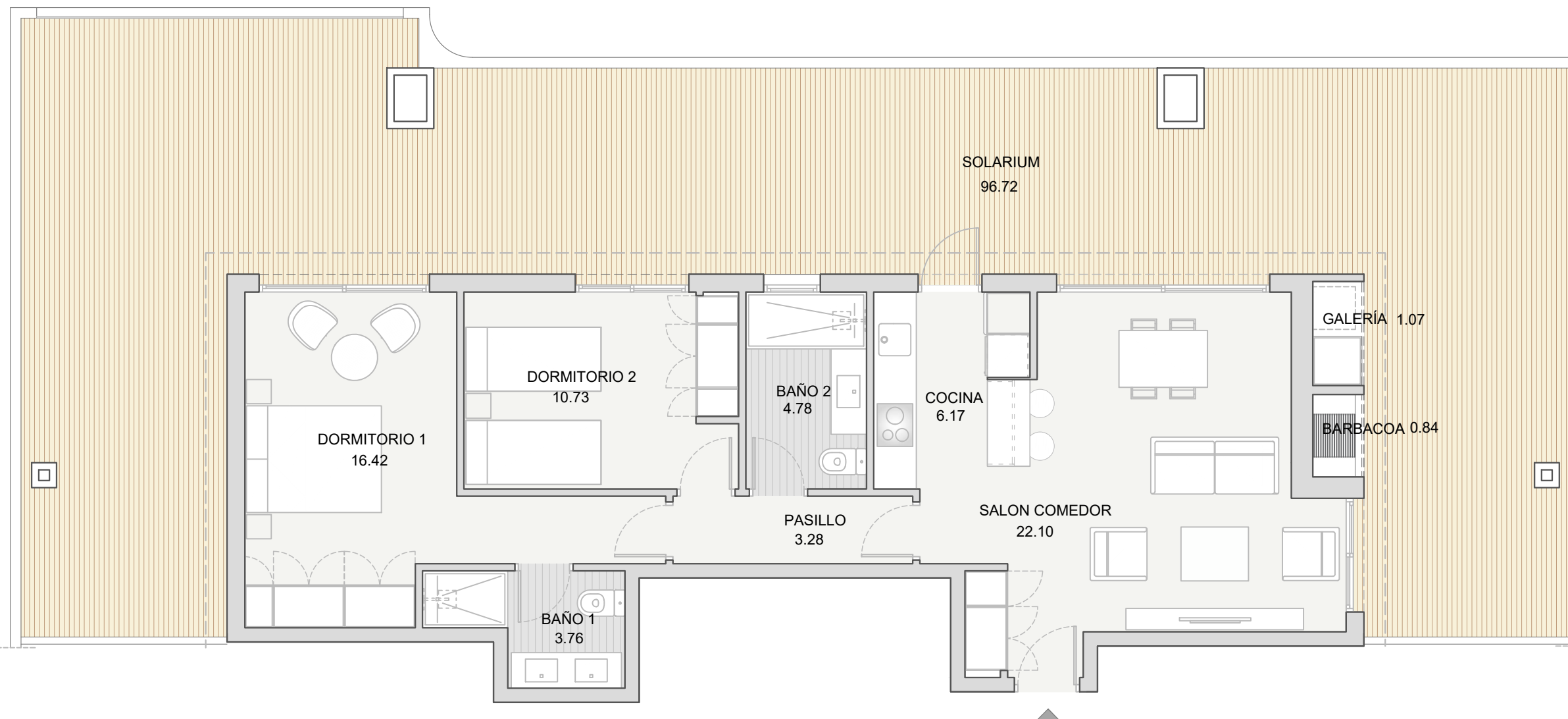
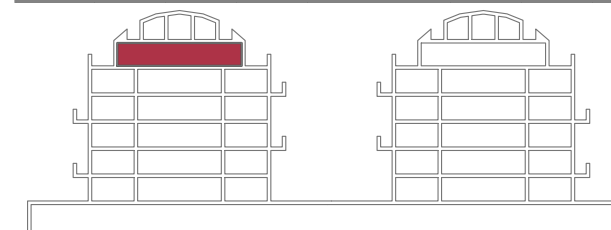
SUPERFICIES TOTALES

Útil vivienda	69,15
Útil solarium y sobre solarium	96,72
Útil total	165,87
Construida con comunes	89,30

LOCALIZACIÓN EN PLANTA



LOCALIZACIÓN EN SECCIÓN



Escala gráfica




NOZAR

T-K
1 uds.

3 DORMITORIOS
PORTAL - A • 5°C
OPCIÓN ABIERTA

NOTA: "Imágenes y planos no contractuales y meramente ilustrativos, sujetos a modificaciones de orden técnico, jurídico o comercial de la dirección facultativa o autoridad competente. Las infografías de las fachadas, elementos comunes y restantes espacios son orientativas y podrán ser objeto de verificación o modificación en los proyectos técnicos. El mobiliario de las infografías interiores no está incluido y el equipamiento de las viviendas será el indicado en la correspondiente memoria de calidades. La certificación energética se corresponde con la establecida en proyecto. Toda la información y entrega de documentación se hará según lo establecido en el Real Decreto 515/1989 y demás normas que pudieran complementarlo, ya sean de carácter estatal o autonómico."





RESIDENCIAL
MARINA
MURCIA

www.residencialmarinamurcia.com

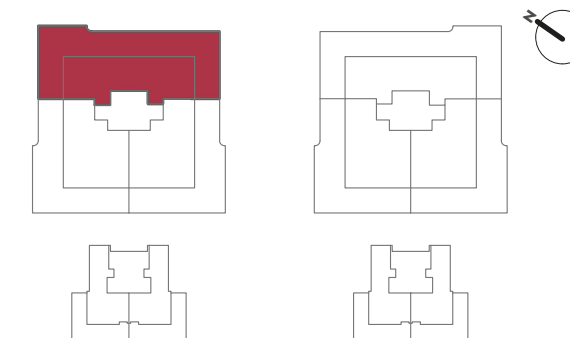


La nueva Flota - Murcia

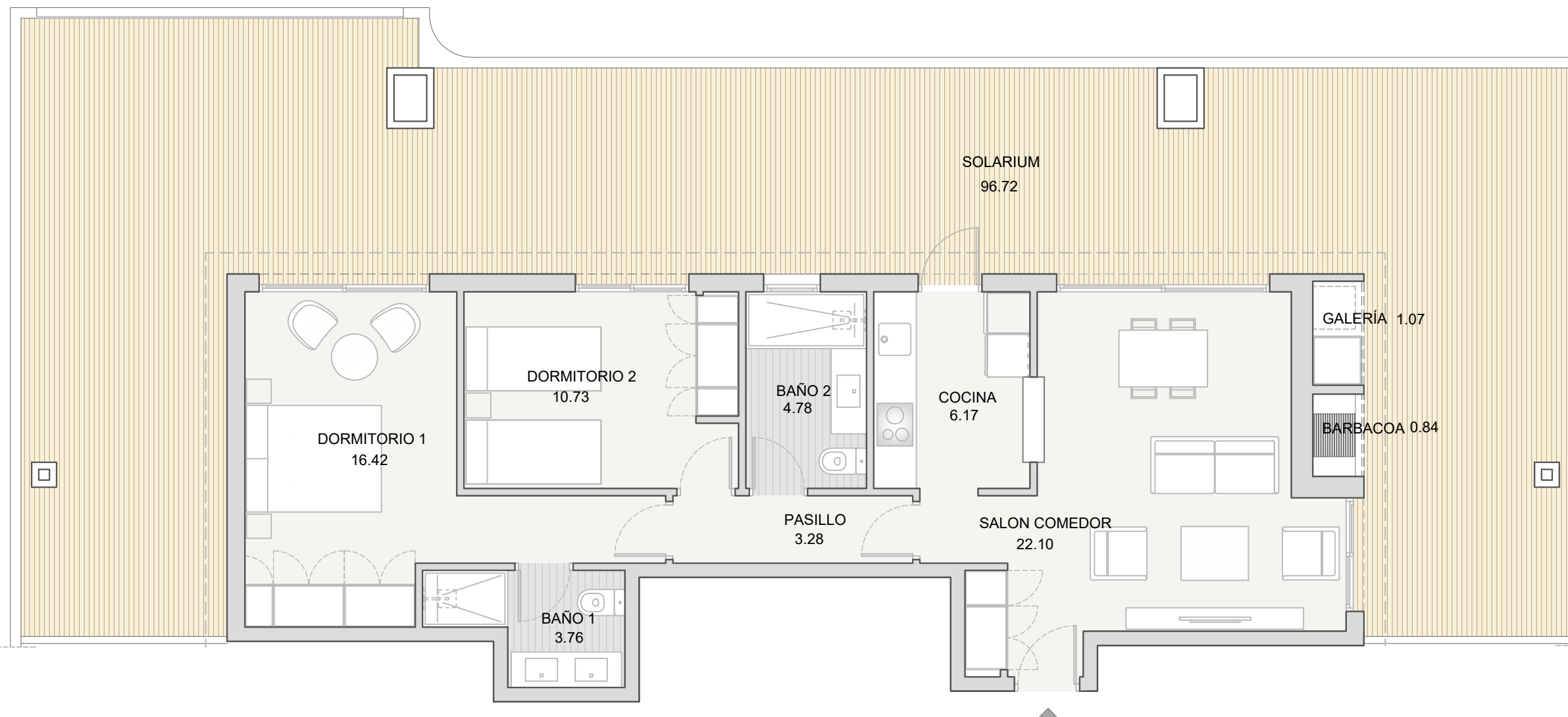
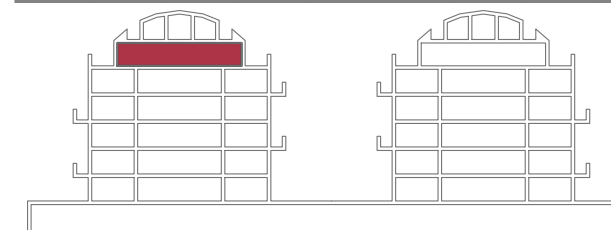
SUPERFICIES TOTALES

Útil vivienda	69,15
Útil solarium y sobre solarium	96,72
Útil total	165,87
Construida con comunes	89,30

LOCALIZACIÓN EN PLANTA



LOCALIZACIÓN EN SECCIÓN



Escala gráfica

0 1 2 3 4 5m.


NOZAR

T-K
1 uds.

3 DORMITORIOS
PORTAL - A • 5°C

NOTA: "Imágenes y planos no contractuales y meramente ilustrativos, sujetos a modificaciones de orden técnico, jurídico o comercial de la dirección facultativa o autoridad competente. Las infografías de las fachadas, elementos comunes y restantes espacios son orientativas y podrán ser objeto de verificación o modificación en los proyectos técnicos. El mobiliario de las infografías interiores no está incluido y el equipamiento de las viviendas será el indicado en la correspondiente memoria de calidades. La certificación energética se corresponde con la establecida en proyecto. Toda la información y entrega de documentación se hará según lo establecido en el Real Decreto 515/1989 y demás normas que pudieran complementarlo, ya sean de carácter estatal o autonómico."

