



EDIFICIO

MONTEVIDEO

A C O R U Ñ A





HOGARES EXCEPCIONALES CON TERRAZAS ÚNICAS.

Una promoción innovadora en A Coruña, con **magníficas calidades** y la ventaja de vivir en un área céntrica y actualizada, entre El Corte Inglés y el Edificio Administrativo de Monelos, junto a las estaciones de tren y autobús.

Una edificación de Nozar quien, con otros exitosos desarrollos en la ciudad, acomete esta construcción excepcional.

Viviendas de 1, 2 y 3 dormitorios, todas con espléndidas y singulares terrazas, bajos con terraza solada y áticos espectaculares.

Hogares realmente bonitos, con una estética depurada hasta el último detalle, confortables y de **máxima eficiencia energética**, que suman un plus diferencial: unas cautivadoras zonas comunes para disfrutar con privacidad y cercanía.


CON ZONAS COMUNES DIFERENCIALES.



La singularidad de la edificación se pone de relieve, además, por los **espacios comunitarios**. Un **gimnasio** amplio, con **sala de baile**, donde ponerse en forma y desarrollar actividades saludables y una **sala coliving**, muy versátil, con **cocina y zona de estar**, para llenar de vida con familiares y amigos.

El acceso al portal está precedido por un sugerente jardín, que confiere carácter y presencia, y nos invita a entrar en un espacio único.





**66 VIVIENDAS
DE 1, 2 Y 3 DORMITORIOS,
TODAS CON TERRAZA,
BAJOS CON TERRAZA SOLADA
Y ÁTICOS DE IMPRESIÓN.**

Las terrazas de Edificio Montevideo te cautivarán. Todos los hogares se han proyectado con ventanales de gran tamaño, para maximizar la luz natural, y disponen además de **trastero y plaza de garaje, con preinstalación para carga de coche eléctrico.**



**CON LAS CALIDADES
MÁS EXIGENTES
Y UNA ESTÉTICA IMPECABLE.**

Cada detalle constructivo y decorativo incorpora **los mejores materiales y acabados: doble placa de yeso laminado, interiores de armarios con revestimiento textil, cuartos de baño alicatados y cocinas también alicatadas, amuebladas y equipadas con campana, placa, horno y microondas.**

El confort, la eficiencia energética y la sostenibilidad están garantizados con la incorporación de la **aeroterminia**, tanto en la calefacción por suelo radiante como en el ACS, ambos centralizados con contador individual.



1 DORMITORIO

Un hogar acogedor y muy luminoso, con recibidor independiente y una sugerente terraza que potencia la sensación de amplitud.





2 DORMITORIOS

El salón y la cocina conviven creando un amplio espacio abierto, muy actual, con una península. La terraza tiene acceso desde todas las estancias.





3 DORMITORIOS

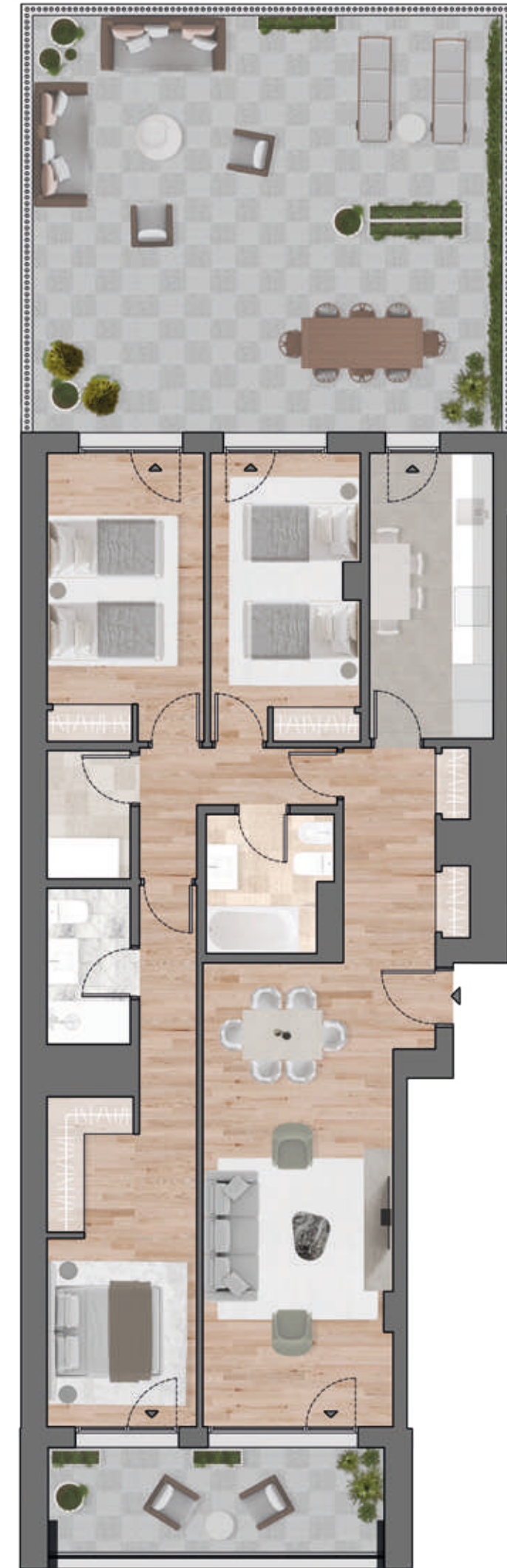
Con doble orientación.
La zona de día y la de noche
están claramente diferenciadas.
La gran cocina independiente
y el salón se abren a la terraza.





BAJO

Tres dormitorios y ventilación cruzada por sus dos terrazas soladas, una de ellas enorme.
Un lugar único con posibilidades múltiples.





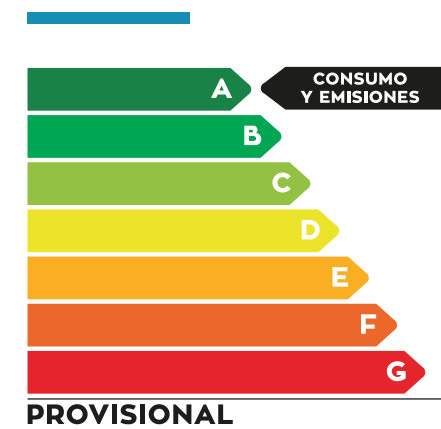
ÁTICO

Un hogar de altura donde la espléndida terraza recorre toda la vivienda. El salón y la cocina se integran en un contemporáneo ambiente, con una isla central.





Las viviendas de Edificio Montevideo disponen de la máxima calificación energética, para que no sólo contribuyas al cuidado del medio ambiente, sino que también te beneficies de las ventajas de hacerlo, gracias a la utilización de materiales constructivos de calidad y sistemas de confort térmico, como suelo radiante y ACS, ambos mediante aerotermia, que contribuyen al ahorro energético.



* La documentación presentada en este folleto es meramente orientativa, pudiendo estar sujeta a modificaciones por indicación de la propiedad, la dirección de obra o la administración competente. Por tanto, no puede considerarse como obligación contractual sino como información de carácter general.

** La demás información a que hace referencia el R.D. 515/89, se encuentra a disposición de los interesados en nuestras oficinas en la C/ Manuel Murguía, 30-32. 15011 A Coruña.

Oficina de información y venta - showroom:

C/ Manuel Murguía, 30-32. 15011 A Coruña.

699 224 661

www.edificiomontevideo.com



NOZAR

